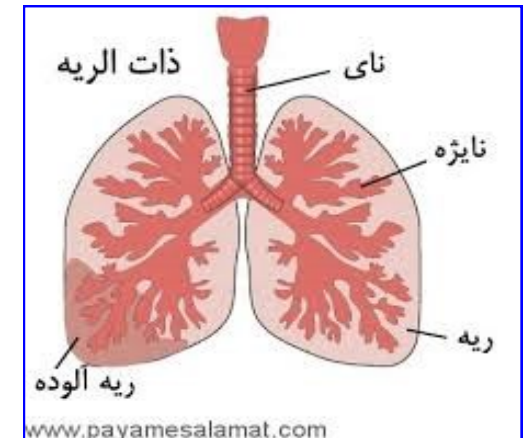


ذات الریه



تهیه و تنظیم :
واحد آموزش

ذات الریه :

ذات الریه یا پنومونی وضعیت التهابی ریه است که عمدتاً کیسه‌های میکروسکوپی هوا موسوم به آلوئول‌ها را تحت تأثیر قرار می‌دهد. این بیماری معمولاً در اثر عفونت ناشی از ویروس یا باکتری و گاهی نیز در اثر سایر میکروارگانیسم‌ها، برخی داروها و شرایط دیگر مانند بیماری خودایمنی رخ می‌دهد.

به دنبال ایجاد عفونت ، گلبولهای سفید به طرف ریه ها حرکت می کنند تا با عفونت مبارزه نمایند اما این جریان منجر به اختلال عملکرد اصلی ریه که همان دریافت اکسیژن از هوا و انتقال آن به سیستم گردش خون (و در نتیجه در تمام بدن) است می گردد .

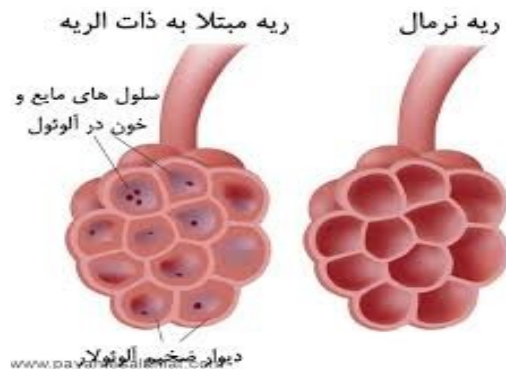
منشاء عفونت :

برخی از میکروارگانیسم ها خصوصا ویروسها همراه تنفس وارد ریه می شوند فرد دچار عفونت با عطسه و سرفه میکروارگانیسم ها را وارد هوا می کند بعضی از میکروبهایی که به طور معمول در حلق افراد زندگی می کنند بی ضرر هستند در صورتیکه شخص به هر علت از جمله به علت ابتلا به ویروس ضعیف شده باشد این میکروبها به درون ریه ها راه می یابند برخی از انواع این بیماری که نایاب تر هستند ممکن است از منشا غیر عادی ایجاد گردند .



پیشگیری :

از آنجائیکه افراد سیگاری بیش از همه در معرض خطر ابتلا به این بیماری هستند ترک سیگار مهمترین عامل پیشگیری از این بیماری می باشد. تزریق واکسن آنفلوانزا با شروع فصل بیماری (پاییز و زمستان) برای اشخاصی که سابقه طولانی بیماری ریوی دارند توصیه می شود در حال حاضر واکسنی برای مقابله با شایعترین عامل ذات الریه یعنی پنوموکوک موجود می باشد این واکسن برای بیمارانی که مشکلات قلبی و ریوی دارند توصیه می گردد .



درمان :

بیشترین اثر درمانی را آنتی بیوتیک ها دارند مصرف زیاد مایعات حائز اهمیت است و گاهی اوقات ممکن است داروهای مسکن مورد نیاز اکثر بیماران مبتلا به ذات الریه در منزل و به کمک دستورات پزشک معالج بهبود می یابند اما در حدود یک ششم از بیماران به قدری بد حال هستند که باید آنها را جهت مراقبت های ویژه به بیمارستان انتقال داد اگر چه بیشتر بیماران بهبودی کامل می یابند و تبشان نیز به سرعت از بین می رود اما هنوز احساس خستگی و بیحالی در آنها ادامه می یابد متأسفانه عده کمی نیز در اثر این بیماری جان خود را از دست می دهند در حال حاضر تحقیقاتی در جریان است تا روشهای بهتری برای جلوگیری از مرگ و میر ناشی از این بیماری ابداع گردد .

چه کسانی در معرض ابتلا هستند ؟

هر فردی ممکن است به ذات الریه مبتلا شود . حتی اگر جوان و سر حال باشد با این وجود در افراد زیر شیوع ذات الریه بیشتر است :

- کودکان
- سالخوردگان
- افراد سیگاری
- اشخاصی که در اثر یک بیماری طولانی مدت ضعیف شده اند .

علائم بیماری:

- تب همراه با لرز شدید
 - احساس کسالت
 - بی اشتها
 - در بیشتر مواقع سرفه (همراه با خلط کثیف)
 - تنگی نفس
 - افزایش تنفس
- در صورتیکه عفونت پرده پوششی را درگیر نموده باشد سبب درد در ناحیه قفسه سینه می شود که با تنفس این درد افزایش می یابد این وضعیت را پلورزی یا ذات الجنب می نامند .