

سرطان روده بزرگ (کولون)



واحد آموزش
بهار ۱۴۰۱

سرطان کولون (روده بزرگ) :

این سرطان از رایج ترین سرطانها می باشد .
تحقیقات نشان داده که فاکتورها و عوامل
مشخصی خطر ابتلا به این بیماری را بیشتر می
کنند .

۱. پولیپ ها

یکی از این علائم وجود پولیپ های داخل مجرای
روده هستند .

بیشتر و حتی تمامی سرطانهای روده و مخرج در
پولیپ ها ایجاد می شوند . پولیپ ها بی خطرند
ولی به مرور زمان ممکن است سرطانی شوند و
برداشتن آنها کار بسیار مهمی در جلوگیری از
سرطانهای روده و مخرج است .

۲. سن :

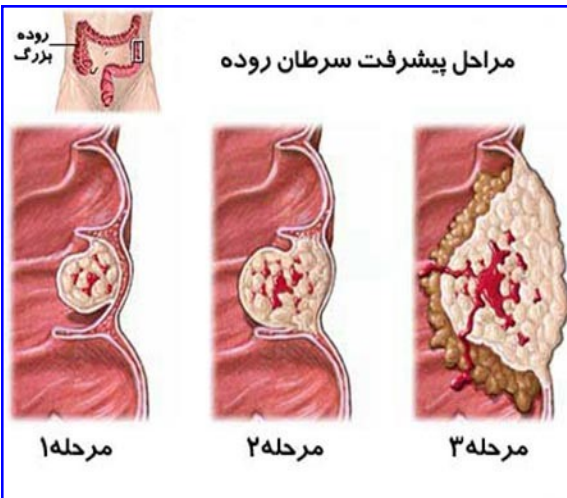
در میانسالی و با افزایش سن خطر ابتلا به سرطان
روده بزرگ بیشتر می شود . و در افراد بالای ۵۰
سال ظاهر می شود .

۳. زخم های التهابی روده یا کولیت زخمی در
افراد با این علامت افزایش سرطان داریم .

۴. عادات و رژیم غذایی عامل بعدی در ایجاد
سرطان کولون می باشد .

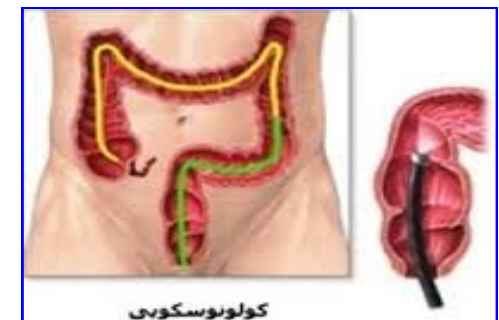
علائم هشدار دهنده :

۱. تغییر در حرکات روده
۲. اسهال یا یبوست مکرر
۳. خون بدون مدفوع (مدفوع باریک تر از حد
معمول)
۴. ناراحتی معمولی شکم (نفخ ، احساس پری
شکم و یا درد گذرا)
۵. دردهای مکرر (مربوط به انباشته شدن
گاز)
۶. احساس خالی نبودن کامل مخرج
۷. خستگی دائم که می تواند از مشکلات
دیگری چون بواسیر ، زخم های روده بزرگ
و التهاب نیز ناشی می شود .



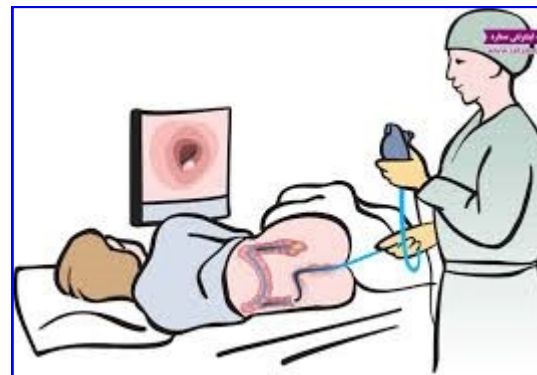
تشخیص :

- یکسری آزمایشات فیزیکی برای شناسایی محل های غیر معمول وجود دارد ، همچنین آزمایش وجود خون در مدفوع که در سن ۵۰ سالگی باید هر ساله انجام شود .
- آزمایش سیگموئیدسکوپ برای بررسی پولیپ ها ، تومورها یا نامنظمی ها انجام می شود که پزشک از داخل لوله باریک سیگموئیدسکوپ قسمت تحتانی روده بزرگ را بررسی می کند .
- عکسبرداری از قسمت پائین لوله گوارشی که ابتدا بیمار را با یک سوند باریک محلول محتوای باریوم تنقیه کرده که در اینصورت مجرای روده بزرگ و مخرج به کمک باریوم در عکس مشخص می شود . پزشک از این طریق غده ها یا قسمت های غیر طبیعی دیگر را پیدا می کند .



• کولونوسکوپی :

در این روش سطح داخلی روده بزرگ یا کولون با وسیله ای شبیه سیگموئیدسکوپ که قابل انعطاف است ولی بلندتر بررسی می شود که پزشک اقدام به برداشتن تومور با این روش می کند .



درمان :

طرح درمانی مناسب بر اساس نیاز بیمار و شرایط اندازه و مکان تومور و درجه بندی تومور متفاوت است و پزشک از سه روش زیر بهره می گیرد :

- جراحی
- پرتو درمانی
- شیمی درمانی

